

SF2000C-JQ Series (RoHS 対応品)

単相 2線式 500VAC

減衰特性が10kHz~14kHz: 60dB以上

14kHz~18GHz: 100dB以上の高性能フィルタです。



用途

電波暗室・シールドルーム用

仕様

Part No.	Rated Current	Weight	Dimensions [mm]										
			A	B	C	D	E	F	G	H	J	K	
SF2030C-JQ	30A	9kg	400	150	100	380	110	30	CTC19	500	M6	AWG10	fig1
SF2060C-JQ	60A	10kg	500		130	480		40	CTC25			AWG6	
SF2100C-JQ	100A	21kg	750	180	180	720	100	80	CTC39		M10	MLFC38mm ^φ	fig2
Rated Voltage	500VAC max												
Leakage Current	3.0A max/500VAC 60Hz (Please use Insulation Transformer together)												
Ambient temp.	-20 up to 50 Deg. C												

fig. 1(30, 60A)

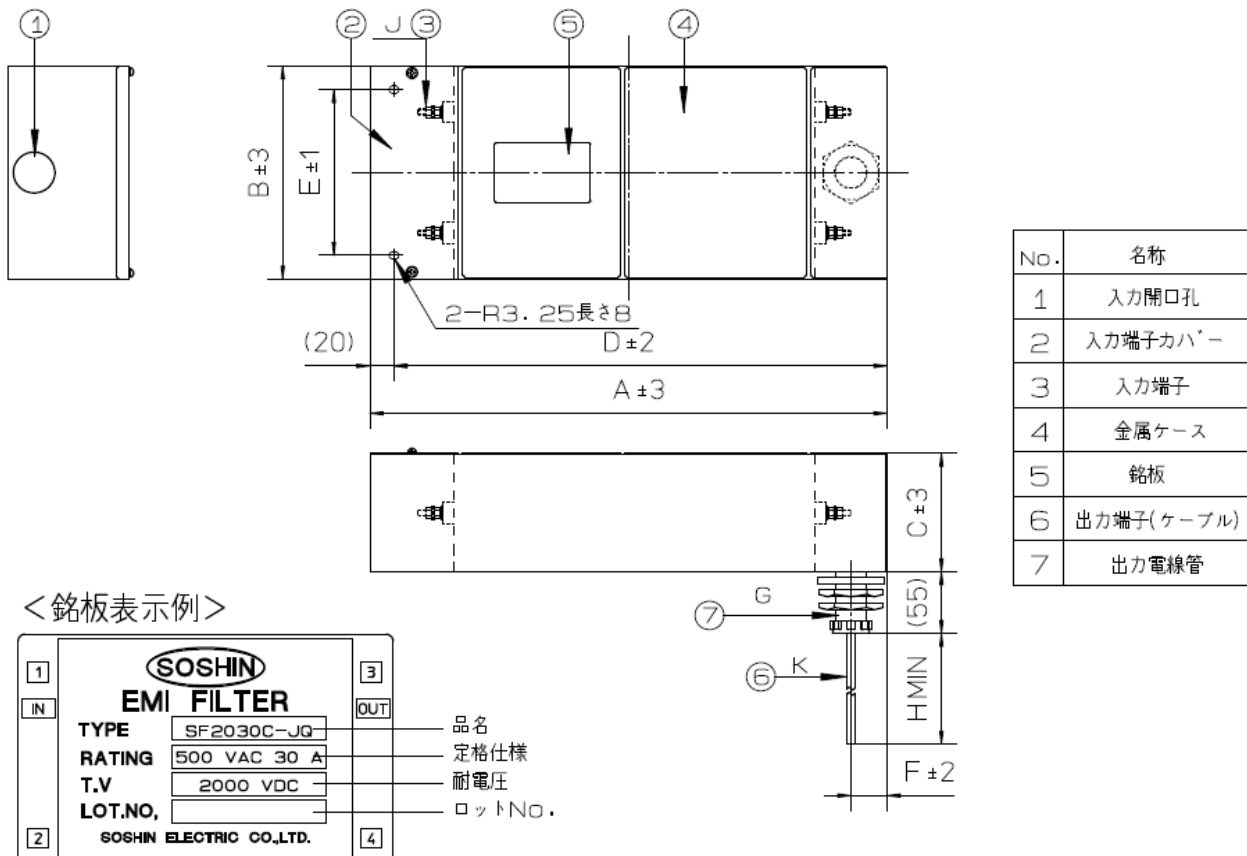
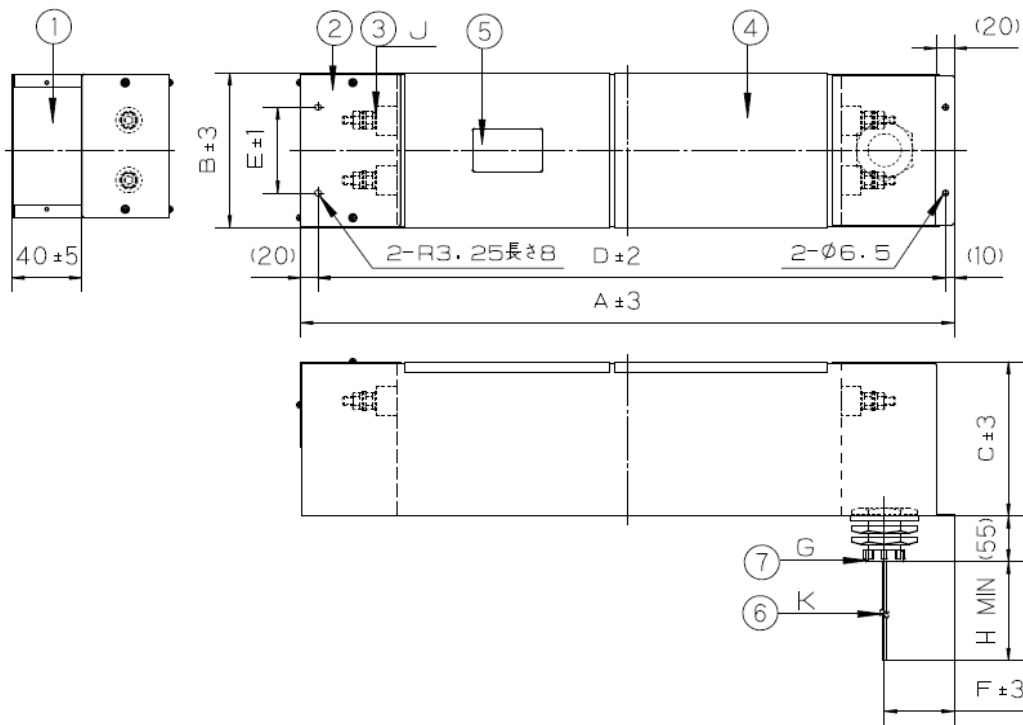
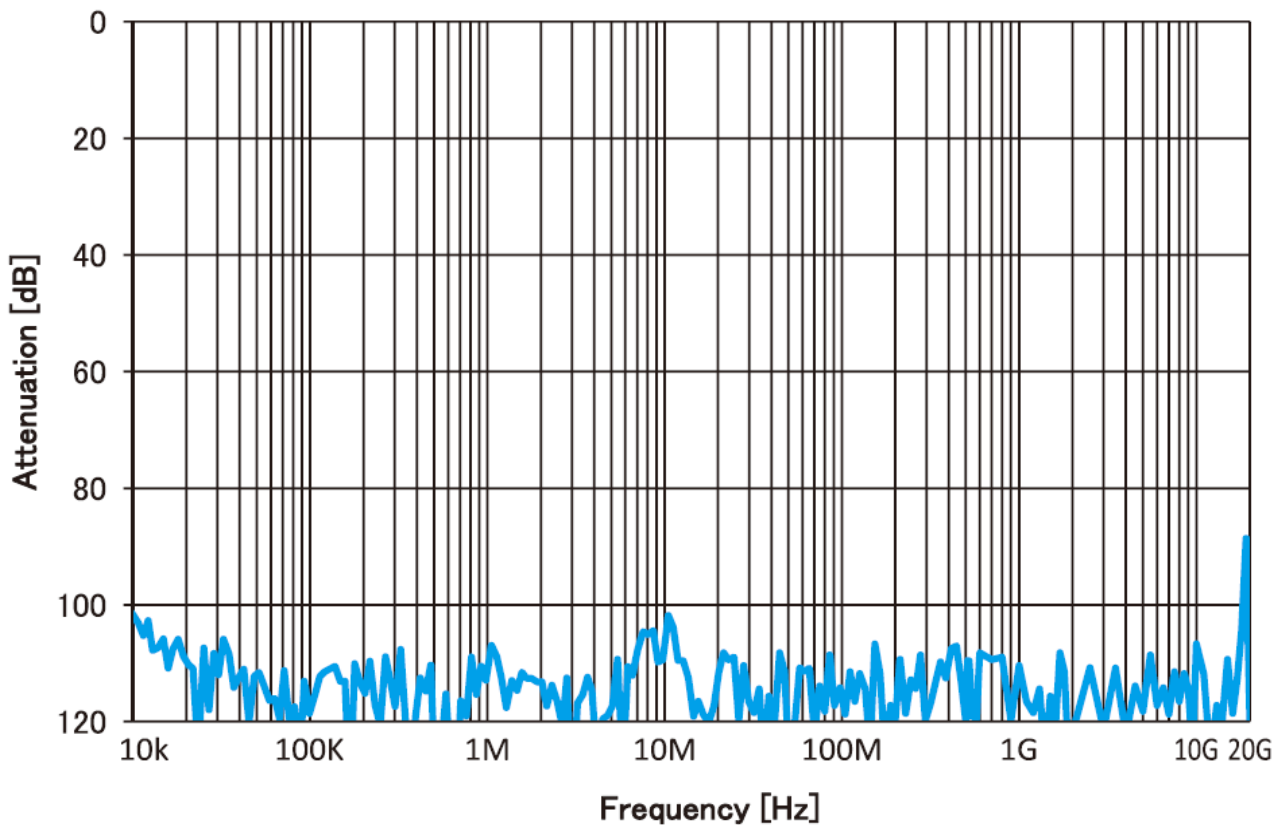


fig. 2 (100A)



No.	名称
1	入力開口孔
2	入力端子カバー
3	入力端子
4	金属ケース
5	銘板
6	出力端子(ケーブル)
7	出力電線管

代表特性



回路図

