

浪涌吸收器(避雷器) Surge absorber

对地間·線間双用的小型类LT-C-WS系列

独立装置(内置温度保险丝) / 器件劣化表示

三个优点

- ★减少成本 : 不要外装保险丝和安装费用
- ★空间的有效利用 : 不用考虑保险丝的外装空间
- ★维修的简化 : 从表示窗一目了然可以确认器件的劣化状态



用途

·配电路板·控制板·NC机床·熔接机等的各种工业机械·一般产业机器等的电源线路保护

特征

1. 安全设计(提高安全性)和减少成本
 - ①独立装置(内置温度保险丝)
 - 恶劣条件下保护昂贵设备
 - 可减省外置保险丝
 - ②具有氧化锌的劣化表示功能
2. 简洁的外状设计(空间的有效利用)
 - ①对地間·线間双用的诱导防雷打小桶一体化
 - ②采用多端子型器件,实现同行最小的小型化(200V~500V用同一尺寸)
 - ③实现独立装置的内置功能,不用考虑保险丝的外装空间
3. 雷打耐久性
 - ①最大放电电流5,000A(8/20 μs)的条件下,发挥强大的防雷击功效
 - ②长寿命:1000A × 500次特别优秀的耐用性
4. 安全规格对应 (SPD规格)
 - ①JIS C5381-11等级Ⅱ 测验对应
 - ②取得EN 61643-11 TUV认证(TÜV SÜD JAPAN)
 - ③UL规格(UL 1449 4th Edition) / CSA规格(C22.2 No.269)

★本制品是对应上述①②的规格设内置电路分离器,不需要外置保险丝。

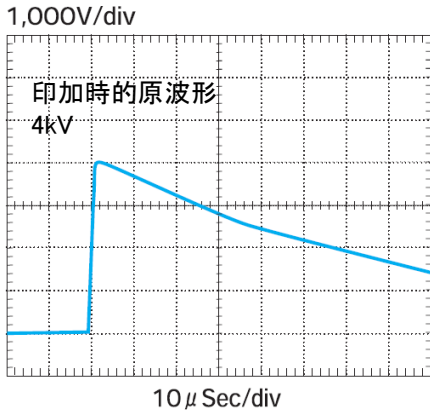


电气的规格

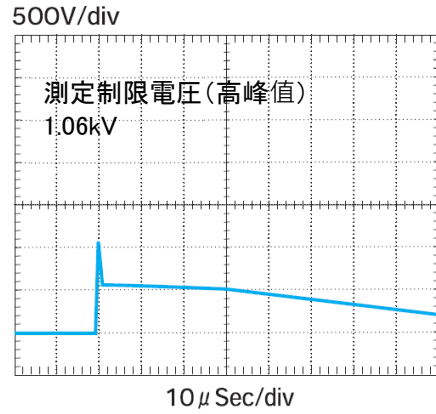
特性项目	1 φ 200V用	1 φ 400V用	3 φ 200V用	3 φ 400V用	3 φ 500V用
格式	LT-C12G801WS	LT-C14G801WS	LT-C32G801WS	LT-C34G801WS	LT-C35G102WS
额定电压 (AC)	L-E } 250Vrms L-L } (UL: 240Vrms)	250Vrms L-E } (UL: 240Vrms) L-L } 430Vrms (UL: 415Vrms)	L-E } 250Vrms L-L } (UL: 240Vrms)	Y 接线: 430Vrms L-E } (UL: 415Vrms) L-L } Δ 接线: 250Vrms (UL: 240Vrms)	Y 接线: 550Vrms L-E } (UL: 480Vrms) L-L } Δ 接线: 290Vrms (UL: 277Vrms)
DC使用可能电压 (安全规格对象外 / 参考值)	L-E : 170V L-L : 340V	L-E : 310V L-L : 620V	L-E : 170V L-L : 340V	L-E : 310V L-L : 620V	L-E : 355V L-L : 710V
最大连续使用电压 (Uc)	L-E } 275Vrms L-L }	L-E : 280Vrms L-L : 480Vrms	L-E } 275Vrms L-L }	L-E } Y 接线: 480Vrms L-L } Δ 接线: 280Vrms	L-E } Y 接线: 550Vrms L-L } Δ 接线: 320Vrms
标称放电电流 (In)	2500A				
D. C. 动作开始电压 (D. C. 1mA)	540V ± 10%	940V ± 10%	540V ± 10%	940V ± 10%	1100V ± 10%
A. C. 动作开始电压 (A. C. 1mA)	390Vrms ± 15%	670Vrms ± 15%	390Vrms ± 15%	670Vrms ± 15%	780Vrms ± 15%
D. C. 放电开始电压	800V ± 15%				1000V ± 15%
A. C. 放电开始电压	560Vrms ± 15%				700Vrms ± 15%
电压防护程度 (Up)	1.5kV	1.8kV	1.5kV	1.8kV	2.0kV
最大放电电流 (Imax)	5000A				
质量	40g	45g	50g	55g	
其他规格	<ul style="list-style-type: none"> <li style="width: 50%;">· 漏电流 : 200 μA 以下 <li style="width: 50%;">· 绝缘电线 : AMERICAN WIRE TEW UL CSA通用规格(耐热塑料电线) <li style="width: 50%;">· 使用温度范围 : -20~70°C <li style="width: 50%;">· 推荐安装扭矩 : M4 1.6~2.0Nm <li style="width: 50%;">· 保存温度范围 : -40~85°C 				

1.2/50 μ s浪涌电压印加波形例

无对策的波形

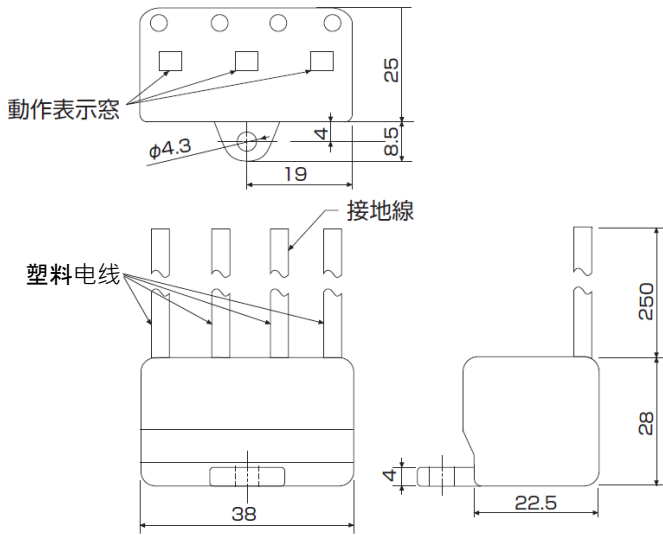


代表特性例3 ϕ 250V用(LT-C32G801WS)



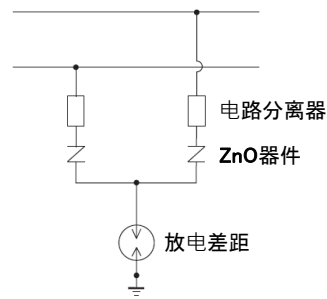
外观·外形尺寸图

Unit: mm

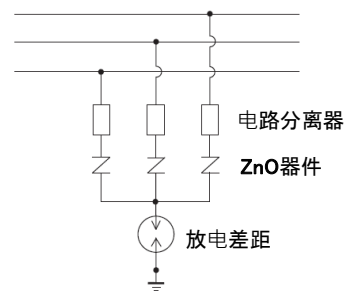


内部线路图

1 ϕ 线路图



3 ϕ 线路图



注意事项:

- ★ 使用本器件时,请务必遵守样本·规格书等的注意事项.
- ★ 尺寸及内容可能会因应产品改良而有变更.

<销售>



双信電機株式会社
SOSHIN ELECTRIC CO., LTD.

双信华科技(深圳)有限公司

TEL:86-755-3290-0333 FAX:86-755-3290-0400

双信電子(台湾)有限公司

TEL:886-2-7711-1030 FAX:886-2-7711-7288