

## SOSHIN POWER ELECTRONICS CAPACITOR &amp; MODULE

# スナバモジュール「SM04」シリーズ (一素子用)

(600VDC・1200VDC)

- 取付けが簡単で、実装工数の低減が可能です。
- 耐パルス特性に優れた低損失のコンデンサを使用しています。
- ダイオードとのユニット化により低インダクタンスを実現しました。



## [ 品名構成 ]

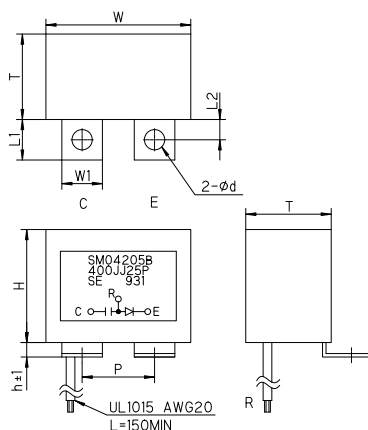
(例)	SM	04	155	B	150	W	J	23	P
	種類	回路	静電容量	IGBT	IGBT	ダイオード	ダイオード	IGBT	P ; P側
(スナバモジュール)				定格電圧	定格電流	種類	方向	取付ピッチ	N ; N側
				B:600V					
				D:1200V					

## [ 仕様 ]

品名	IGBT (V <sub>CES</sub> /I <sub>C</sub> )	ダイオード (V <sub>RRM</sub> /I <sub>o</sub> /trr)	Cap (μF)	VR/VP (V)	I <sub>p</sub> (A)	外形寸法 (mm)								
						W	H	T	P	1	2	w1	h	d
SM04155B150WJ23「	600/150	600/60/0.1	1.5	450/600	75	45.5	31.5	27.5	23.0	11.0	6.0	12.0	2.0	5.5
SM04155B300WJ25「	600/300				200	50.0	39.0	29.0	25.0	14.0	7.0	14.0	5.0	7.0
SM04155B300WJ29「	600/300				220				29.0					
SM04155B400JJ25「	600/400	600/30/0.06	2.0	450/600	220	48.0	26.0	48.0	25.0	18.0	9.0	18.0	5.0	9.0
SM04155B400JJ29「									29.0					
SM04205B400JJ25「									25.0					
SM04205B400JJ29「	29.0													
SM04305B600WJ29「	600/600	600/60/0.1	3.0	900/1200	260	62.0	60.0	42.0		18.0	9.0	18.0	5.0	9.0
SM04684D100VJ23「	1200/100	1200/30/0.1	0.68	900/1200	70	50.0	39.0	29.0	23.0	14.0	7.0	14.0	8.0	7.0
SM04105D100VJ28「			1.0		110	48.0	26.0	48.0	28.0			16.0		
SM04155D300UJ29「	1200/300	1200/60/0.1	1.5	900/1200	200	50.0	50.0	41.0		18.0	9.0	14.0	5.0	9.0
SM04205D600UJ29「	1200/600	1200/600	2.0		0	300	62.0	60.0	42.0			29.0		

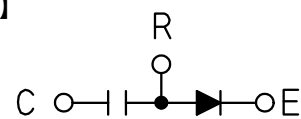
「」には、PまたはNが入ります。

## [ 外形図 ]



## [ 結線図 ]

## 【Pタイプ】



## 【Nタイプ】

